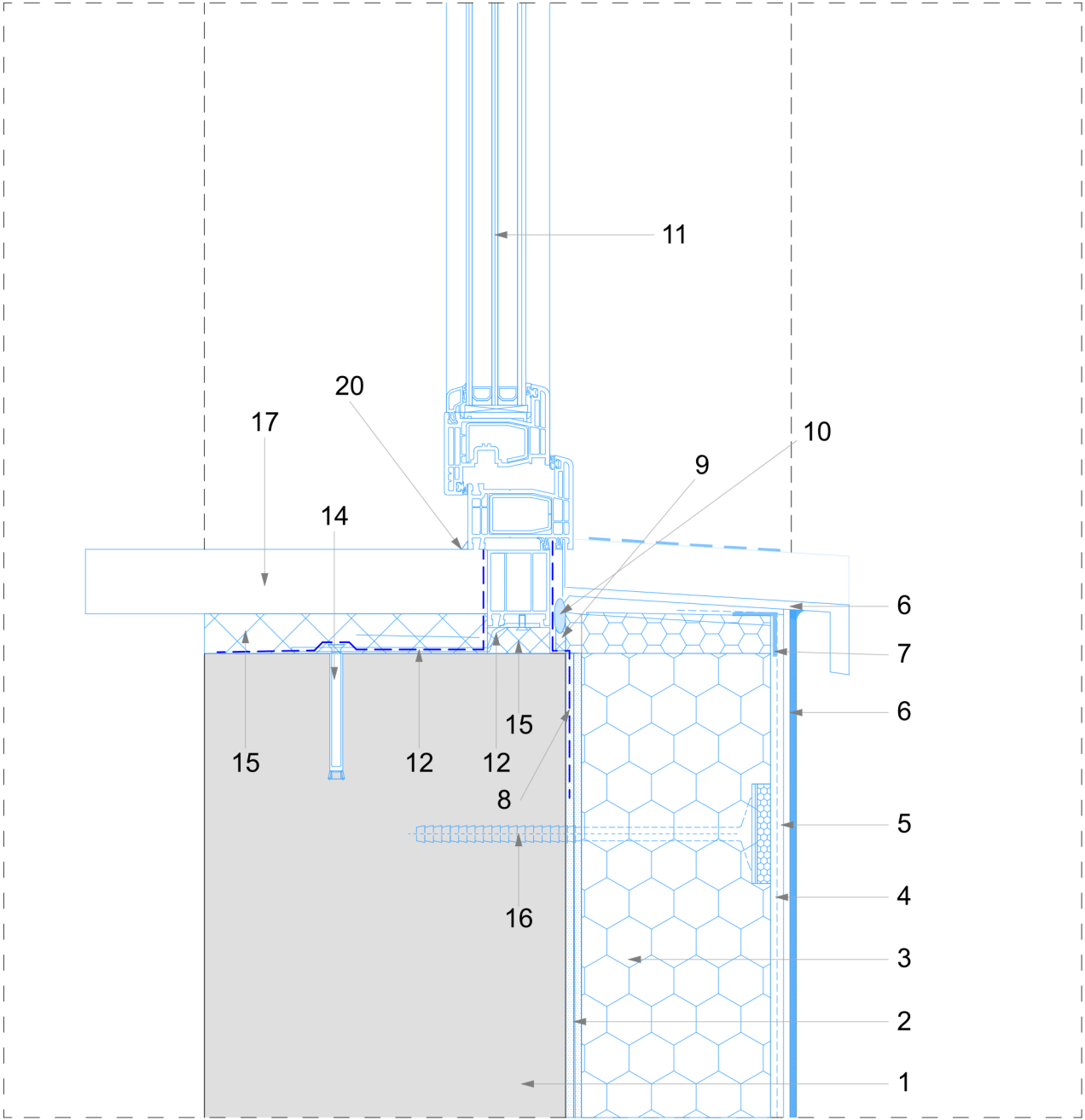


Detal termomodernizacji - sposób montażu parapetów , skala 1:5



UWAGI:

1. KOLOREM NIEBIESKIM OZNACZONO ELEMENTY PROJEKTOWANE

2. NALEŻY STOSOWAĆ MATERIAŁY BUDOWALNE POSIADAJĄCE ATTEST ORAZ AKTUALNE APROBATY TECHNICZNE.

3. WSZYSTKIE PROPONOWANE W PROJEKCIE MATERIAŁY NALEŻY STOSOWAĆ ZGODNIE Z INSTRUKCJĄ, ZALECENIAMI PRODUCENTA I KARTĄ PRODUKTU.

4. WSZYSTKIE WYMIARY NA RYSUNKU NALEŻY KAŻDORAZOWO SPRAWDZIĆ W NATURZE, W PRZYPADKU RÓŻNIC SKONTAKTOWAĆ SIĘ Z PROJEKTANTEM.

5. PRZED MONTAŻEM OKNA NALEŻY DOKŁADNIE OCZYŚCIĆ OŚCIEŻE Z PYŁU, TŁUSZCZU I ZANIECZYSZCZEŃ.

6. OKNO NALEŻY OSADZIĆ W OSI ŚCIANY LUB ZGODNIE Z DOKUMENTACJĄ PROJEKTOWĄ.

7. SZCZELINA MONTAŻOWA MIĘDZY RAMĄ A MUREM POWINNA WYNOŚIĆ 10–20 MM.

8. MONTAŻ OKNA NALEŻY WYKONYWAĆ W TEMPERATURZE OTOCZENIA ZGODNEJ Z ZALECENIAMI PRODUCENTA STOLARKI.

9. WSZYSTKIE PRACE NALEŻY WYKONYWAĆ ZGODNIE Z AKTUALNYMI PRZEPISAMI PRAWNYMI, NORMAMI I ZASADAMI SZTUKI BUDOWLANEJ.
10. PARAPET NALEŻY MONTAŻOWAĆ ZE SPADEM 5–10% NA ZEWNĄTRZ BUDYNKU.

11. PARAPET POWINIEN WYSTAWAĆ PO 3–5 CM Z KAŻDEJ STRONY OTWORU OKIENNEGO.

12. PARAPET NALEŻY OSADZIĆ POD PROFEM OKIENNYM LUB DOSUNĄĆ DO NIEGO SZCZELNIE.

13. SZCZELINY DYLATACYJNE MIĘDZY PARAPETEM A OŚCIEŻEM NALEŻY WYPEŁNIĆ ELASTYCZNĄ MASĄ USZCZELNIAJĄCĄ.

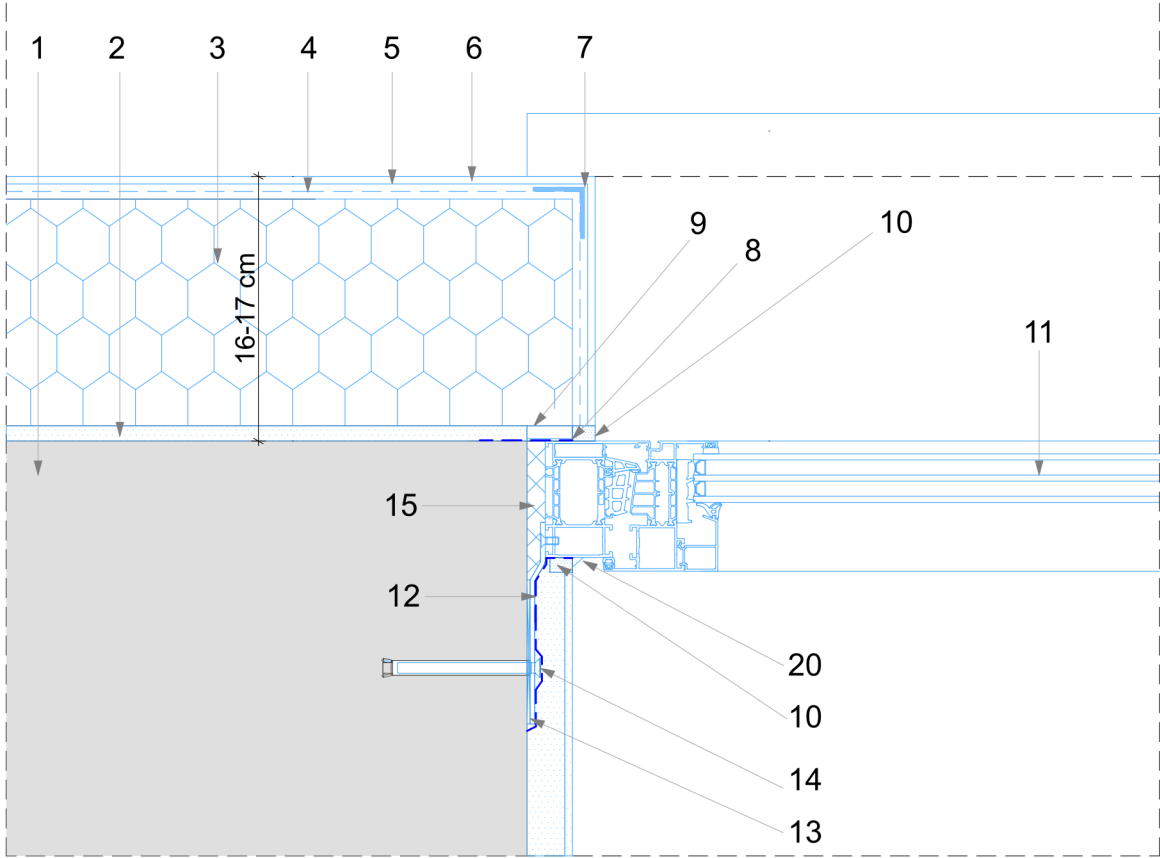
14. POD PARAPETEM NALEŻY ZASTOSOWAĆ TAŚMĘ ROZPRĘŻNĄ LUB INNY MATERIAŁ USZCZELNIAJĄCY.

15. PO MONTAŻU PARAPET NALEŻY ZABEZPIECZYĆ PRZED USZKODZENIEM DO CZASU ZAKOŃCZENIA PRAC ELEWACYJNYCH.

16. MONTAŻ PARAPETU NALEŻY PROWADZIĆ W TEMPERATURZE OD +5°C DO +30°C.

17. WSZYSTKIE MATERIAŁY MUSZĄ POSIADAĆ ATESY, APROBATY I BYĆ ZGODNE Z KARTĄ TECHNICZNĄ PRODUCENTA.

Detal termomodernizacji - sposób ocieplenia ościeży , skala 1:5



1. Ist. ściana

2. Zaprawa klejąca

3. Płyty styropianowe EPS 80 montaż przy pomocy kołków mechanicznych gr. 15cm

4. Zaprawa klejąco-szpachlowa z siatką z włókien szklanych

5. Preparat gruntujący

6. Warstwa tynkarska - tynk silikonowy biały, RAL 9016

7. Narożnik PVC z siatką

8. Folia okienna zewnętrzna

9. Porowata taśma rozprężna

10. Poliuretanowa masa trwaleelastyczna

11. Okno

12. Folia okienna wewnętrzna

13. Stalowa konsola mocująca

14. Kotwa stalowa ocynkowana

15. Pianka montażowa PE

16. Kołek z trzpieniem plastikowym

17. Parapet wewnętrzny - z konglomeratu kol biały, RAL 9016

18. Parapet zewnętrzny - blacha powlekana gr. 0,5 mm

19. Narożnik PVC z siatką

20. Akryl uszczelniający



ENERGOPROJEKTY SP. Z O.O.
ul. Opolska 15, 15-549 Białystok
tel. 85 667 29 23, 606 205 923
NIP 966-209-70-78, REGON 361242019

OBIEKT:

TERMOMODERNIZACJA BUDYNKU KOMUNALNEGO GMINY MIASTA
ELK WRAZ Z WYMIANĄ INSTALACJI, CO, C.W.U I INSTALACJI
ODGROMOWEJ ORAZ WYMIANĄ OPASKI

ADRES INWESTYCJI
UL. KOLONIA 13, ELK, 19-300,
DZ. NR. 1201/40,
GMINA ELK - 280501_1
OBREB - ELK 2 - 0002
280501_1.0002.1201/40

NAZWA RYSUNKU:

Detale II

DATA:	SKALA:	NR RYSUNKU:
07.11.2024	1:5	A.8

OPRACOWAŁ ZESPÓŁ:

ARCHITEKTURA
MGR INŻ. ARCH. ANDRZEJ Z.
GAŁECKI
KPOKK 1A/51/2008

WSPÓŁPRACA
MGR INŻ. ARCH. TOMASZ
CZERNIAWSKI